

Indexeur tous formats

L'indexeur tous formats est un script facilitant l'indexation. En fait il réalise en une seule étape deux opérations :

1. OCRisation.
2. Extraction de texte.

Il est possible de le le mettre en place manuellement ou via un assistant.

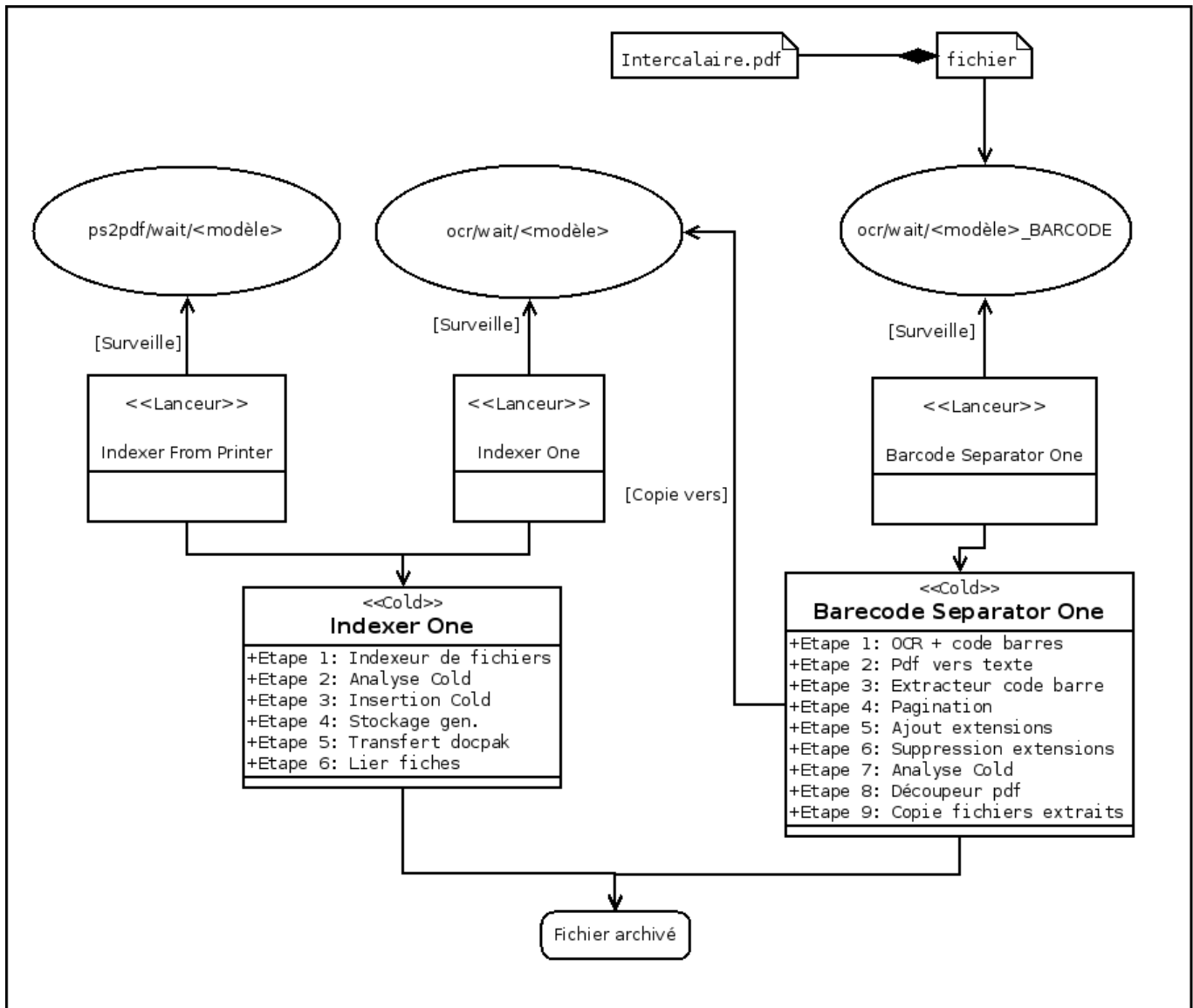
Assistant

L'assistant se nomme *Indexeur de fichiers tous formats avec création des structures de liste (version ONE, indexation manuelle)*

Nb: cet assistant correspond à la notion commerciale de EzGED One

L'assistant vous demandera de saisir un *nom de modèle*. Voici ce que va réaliser l'assistant :

1. Création de 3 lanceurs :
 1. Un lanceur nommé *cold Indexer One <nom de modèle>*
 2. Un lanceur nommé *cold Indexer From Printer One <nom de modèle>* pointant sur *ps2pdf\wait\<nom de modèle>* et redirigeant vers le *cold Indexer One <nom de modèle>*
Votre copieur devra pointer sur ce répertoire pour envoyer des flux d'impression PostScript.
 3. Un lanceur nommé *cold Barcode Separator One <nom de modèle>*
2. Création de deux colds :
 1. *Indexer One <nom de modèle>* : c'est ce cold qui indexe les documents dans la GED.
 2. *Barcode Separator One <nom de modèle>* : ce cold se charge de découper un fichier en plusieurs documents (grâce à un intercalaire code barre). Il réalise ensuite une copie de chaque fichier vers le répertoire écouté par le lanceur *cold Indexer One <nom de modèle>*



Nb: L'indexeur de fichiers sera ajouté comme première étape du cold *Indexer One* <nom de modèle> avec ses paramètres par défaut. Veuillez vous reporter à la section ci-dessous ([paramétrage manuel](#)) pour plus de détails sur les paramètres de l'indexeur.

Paramétrage manuel

Il est tout à fait possible d'utiliser l'indexeur sans passer par l'assistant. Pour cela il faut ajouter le script en **première étape** du cold. Vous le trouverez dans la liste des scripts disponibles sous le nom de **Indexeur de fichier (tous formats)**.

Aperçu des paramètres :

Paramètre	Description	Valeurs possibles
compressionlevel	Niveau de compression	0 - Pas de compression
		1 - Compression maximale
		2 - Compression moyenne (défaut)
		3 - Compression minimale

Paramètre	Description	Valeurs possibles
Fichier <format de fichier>	Politique d'indexation pour ce format de fichier	1 - Source seulement 2 - Destination seule 3 - Source et destination

Source = fichier original. Destination = le fichier après OCR.

Où <format de fichier> est l'un des format suivant : Pdf image, Pdf formulaire, PostScript, email (msg et eml), tif, jpeg, office, zip, html.

Pour savoir quelle est la valeur par défaut pour un type de fichier référez-vous au formulaire de paramétrage de l'étape une fois que vous aurez ajouté l'indexeur.

Indexation et EzGED One

Comme précisé plus haut le terme "EzGED One" est (dans certains cas) la dénomination commerciale d'un ensemble de configurations utilisant l'indexeur de fichiers tous formats.

Les objectifs sont les suivants :

1. Proposer un ensemble de scénarios d'archivage acceptant tout types de fichiers. Dans le cas le plus simple vous aurez un répertoire dans lequel vous copierez tous les documents que vous souhaitez archiver.
2. Proposer un ensemble de vues d'archivages (de requêtes donc) permettant de voir ces documents archivés.
3. Associer aux documents archivés des dossiers, des types de documents et des tiers. Ceci via un mécanisme de listes présenté dans votre module d'indexation.

Mettre en place une EzGED One se fait donc en utilisant l'assistant cold de l'indexeur tous formats. [Voir ci-dessus](#).

Une fois l'assistant terminé vous pourrez :

1. Créer un raccourci sur votre bureau pointant vers le répertoire d'écoute du lanceur *cold Indexer One* <nom de modèle>
2. Alimenter la liste des dossiers, types de documents et tiers.

From:
<http://wiki.ezdev.fr/> - **EzGED Wiki**

Permanent link:
<http://wiki.ezdev.fr/doku.php?id=doc:admin:cold:indexeur&rev=1372068295>

Last update: **2023/03/17 09:56**

